



## **IDENTIFIKACE VĚCI** **(výpis z KN, snímek, fotodokumentace)**

- Informace o pozemku parcelní číslo 9 (zastavěná plocha a nádvoří) v k. ú. Nové Město, obec Praha
- Průkaz energetické náročnosti budovy
- Plánek prostor ve 4. nadzemním podlaží dvorní části objektu č. p. 1282, Václavské náměstí 51, Praha 1 (budova je umístěna na pozemku parcelní číslo 9 v k. ú. Nové Město, obec Praha) o podlahové ploše 87,20 m<sup>2</sup>.

## Informace o pozemku

Parcelní číslo:	<a href="#">9</a>
Obec:	<a href="#">Praha [554782]</a>
Katastrální území:	<a href="#">Nové Město [727181]</a>
Číslo LV:	<a href="#">137</a>
Výměra [m <sup>2</sup> ]:	638
Typ parcely:	Parcela katastru nemovitostí
Mapový list:	<a href="#">DKM</a>
Určení výměry:	Ze souřadnic v S-JTSK
Druh pozemku:	zastavěná plocha a nádvoří



## Součástí je stavba

Budova s číslem popisným:	<a href="#">Nové Město [490148]</a> ; č. p. 1282; víceúčelová stavba
Stavba stojí na pozemku:	p. č. <a href="#">9</a>
Stavební objekt:	<a href="#">č. p. 1282</a>
Ulice:	<a href="#">Václavské náměstí</a>
Adresní místa:	<a href="#">Václavské náměstí 1282/51</a>

## Způsob ochrany nemovitosti

Název
památkově chráněné území
pam. rezervace - budova, pozemek v památkové rezervaci

## Seznam BPEJ

Parcela nemá evidované BPEJ.

Nemovitost je v územním obvodu, kde státní správu katastru nemovitostí ČR vykonává [Katastrální úřad pro hlavní město Prahu, Katastrální pracoviště Praha](#)

Zobrazené údaje mají informativní charakter. Platnost dat k 07.06.2023 13:00.

# PRŮKAZ ENERGETICKÉ NÁROČNOSTI BUDOVY

vydány podle zákona č. 406/2000 Sb. o hospodaření energií, a vyhlášky č. 78/2013 Sb., o energetické náročnosti budov

Ulice, číslo: Václavské nám. 1282/51

PSČ, místo: 111 21 Praha 1

Typ budovy: Administrativní budova

Plocha obálky budovy: 1840,00 m<sup>2</sup>

Objemový faktor tvaru AV: 0,45 m<sup>2</sup>/m<sup>3</sup>

Celková energeticky vztažná plocha: 1573,20 m<sup>2</sup>

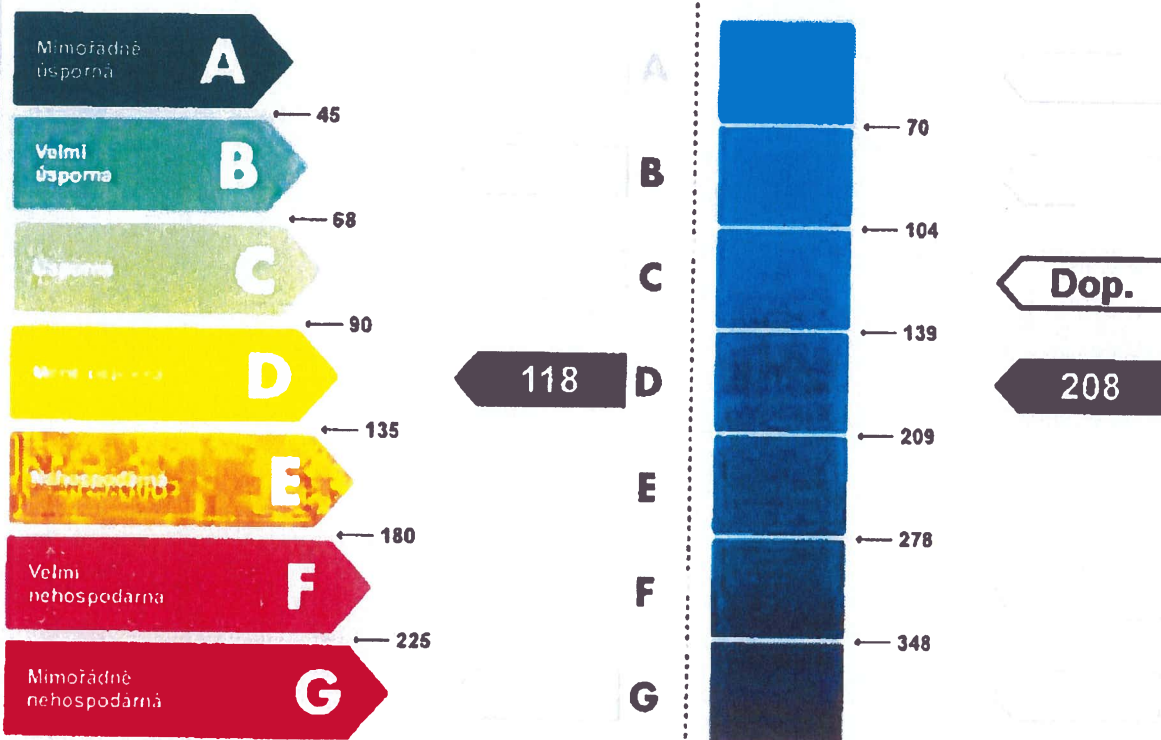


## ENERGETICKÁ NÁROČNOST BUDOVY

**Celková dodaná energie**  
(Energie na vstupu do budovy)

**Neobnovitelná primární energie**  
(Vliv provozu budovy na životní prostředí)

Měrné hodnoty kWh/(m<sup>2</sup>·rok)



Hodnoty pro celou budovu  
MWh/rok

185,8

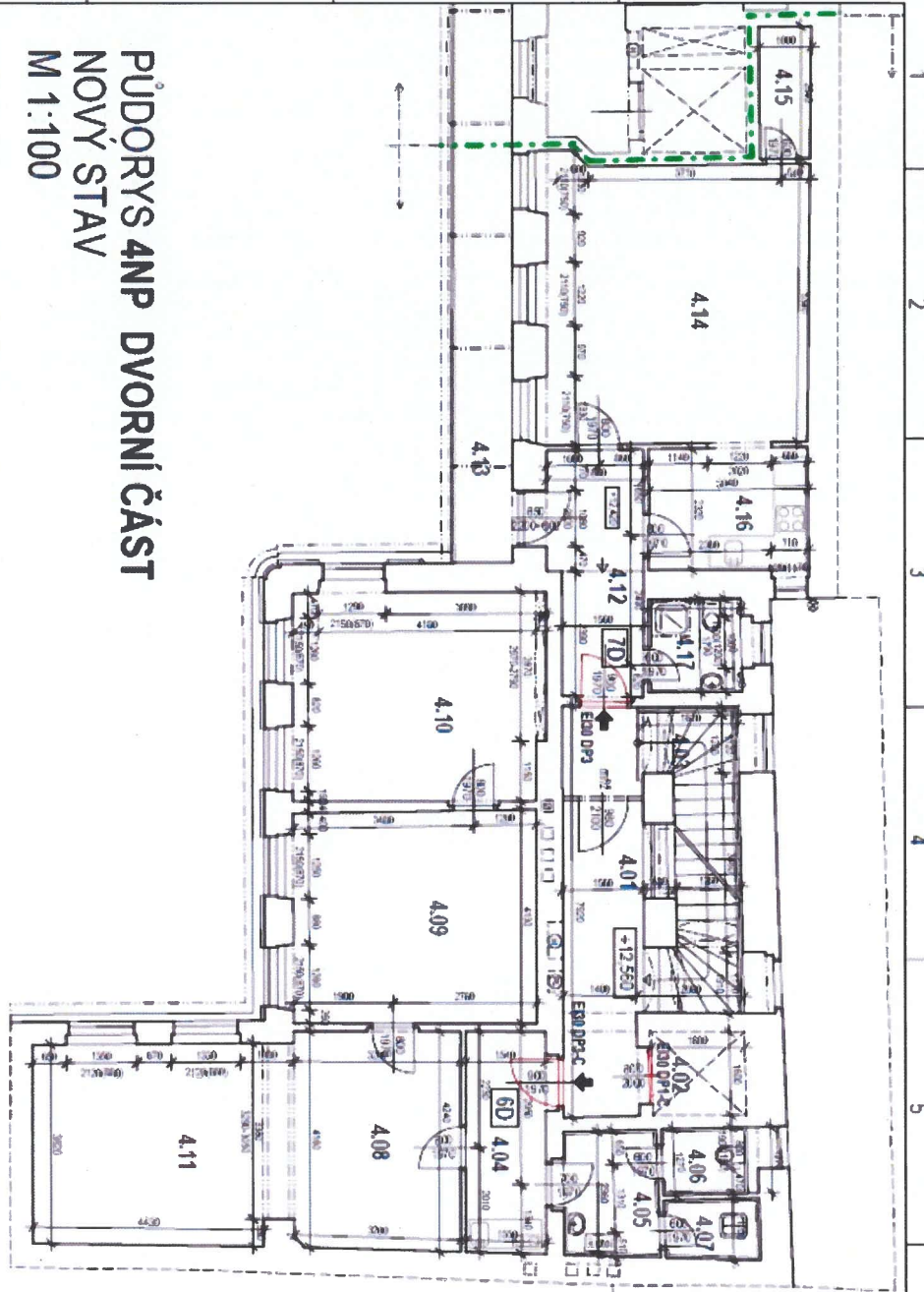
326,9





Všetchna práva na tento dokument a informace v něm obsažené vyhrazeny. Reprodukční nebo editační práva třetím osobám bez písemného souhlasu je zakázáno a bude postihováno. © GITY a.s.

We reserve all rights to the document and to the information contained therein. Reproduction, use or disclosure to third parties without written approval is forbidden and will be prosecuted. © GITY a.s.



# PŮDORYS 4NP DVORNÍ ČÁST NOVÝ STAV M 1:100

- LEGENDA:**
- STAVAJÍCÍ ZDINA A KONSTRUKCE
  - ROZDĚLENÍ DVORNÍ A DVORNÍ ČÁSTI NA ÚROVNĚ 4NP
  - DVEŘE S PROTGĚŘENÍ ODOLNOSTI

## LEGENDA MÍSTNOSTI DVORNÍ ČÁST:

PROSTOR	PLŮCHY VNĚJŠÍ	POVRCHOVÁ ÚPRAVA	STŘOP
	m <sup>2</sup>	mm	
4.01	12,70	3900	KERAM. DLAŽBA OMITKA SKP PODLEH
4.02			KERAM. DLAŽBA OMITKA SKP PODLEH
4.03	2,10		KERAM. DLAŽBA OMITKA SKP PODLEH
60	KANCELÁŘ (97,20 m <sup>2</sup> )		
4.04	8,80	3000	KAMEN. DLAŽBA SKP PODLEH
4.05	4,80	2940	KERAM. DLAŽBA OMITKA SKP PODLEH
4.06	2,20	2970	KERAM. DLAŽBA OMITKA SKP PODLEH
4.07	2,10	2970	KERAM. DLAŽBA OMITKA SKP PODLEH
4.08	14,20	3400	KOBEREC OMITKA SKP PODLEH
4.09	19,40	3400	KOBEREC OMITKA SKP PODLEH
4.10	20,20	3400	KOBEREC OMITKA SKP PODLEH
4.11	17,90	3400	KOBEREC OMITKA SKP PODLEH
70	BYT č. 3 (98,80 m <sup>2</sup> )		
4.12	8,50	2980	KERAM. DLAŽBA OMITKA SKP PODLEH
4.13	10,40		KERAM. DLAŽBA OMITKA SKP PODLEH
4.14	29,00	3000	VĚŠVY OMITKA SKP PODLEH
4.15	2,80	3000	KERAM. DLAŽBA OMITKA SKP PODLEH
4.16	7,20	3000	KERAM. DLAŽBA OMITKA SKP PODLEH
4.17	3,10	3720	KERAM. DLAŽBA OMITKA SKP PODLEH
	CELKEM	199,20	

Změna č.		Vypracoval/podpis	Datum	Zařizovatel
Pages				

Základna:	PEOP23049301	Datum:	03.02.22	Popis:
Inventar:	Dělnický servis ČR	Kontroloval:	Ing. Jan Němec	
Stavba:	Václavské náměstí 1282/51 - rekonstrukce stavby	Záop. projektant:	Ing. J. Beňhaňák	
Čas stavby:	D.1.1. Architektonicko-stavbní řešení	Vypracoval:	Ing. J. Beňhaňák	
Soubor souborů:	Václavské náměstí 1282/51	Kreslil:	Ing. J. Beňhaňák	

## Název výkresu: Půdorys 4NP dvorní část - nový stav

**GITY**  
VÝROBNÍ KAPACITA  
517 20 STW  
BETA GITY  
100 2500000

Formát:	2 A4	Archivní číslo:	G-P-005-22	Číslo výkresu:	10NS
Měřítko:	1:100	Počet listů:	1		
Šipka:	DSP	List č.:	1		

















