

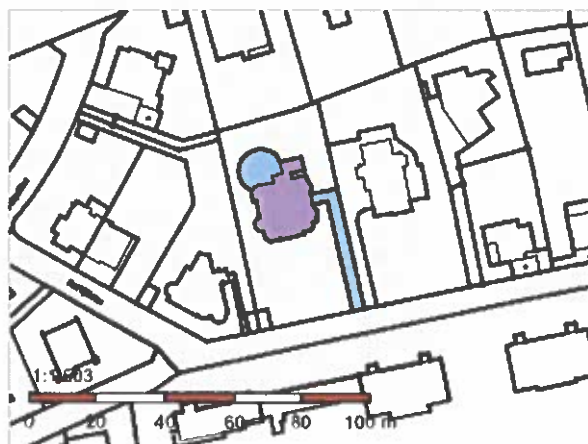


## **IDENTIFIKACE VĚCI** **(výpis z KN, snímek, fotodokumentace, PENB)**

- Informace o pozemku parcelní číslo 3669 (zastavěná plocha a nádvoří) v k. ú. Smíchov, obec Praha
- Informace o pozemku parcelní číslo 3670/1 (zahrada) v k. ú. Smíchov, obec Praha
- Plánek prostor v 1. podzemním podlaží objektu č. p. 1325, Nad Výšinkou 7, Praha 5 (budova je umístěna na pozemku parcelní číslo 3669 v k. ú. Smíchov, obec Praha) o podlahové ploše 62,67 m<sup>2</sup>.
- Průkaz energetické náročnosti budovy

## Informace o pozemku

Parcelní číslo:	<a href="#">3669</a>
Obec:	<a href="#">Praha [554782]</a>
Katastrální území:	<a href="#">Smíchov [729051]</a>
Číslo LV:	<a href="#">6612</a>
Výměra [m <sup>2</sup> ]:	566
Typ parcely:	Parcela katastru nemovitostí
Mapový list:	<a href="#">DKM</a>
Určení výměry:	Ze souřadnic v S-JTSK
Druh pozemku:	zastavěná plocha a nádvoří



## Součástí je stavba

Budova s číslem popisným:	<a href="#">Smíchov [400301]</a> ; č. p. 1325; bytový dům
Stavba stojí na pozemku:	p. č. <a href="#">3669</a>
Stavební objekt:	<a href="#">č. p. 1325</a>
Ulice:	<a href="#">Nad Výšinkou</a>
Adresní místa:	<a href="#">Nad Výšinkou 1325/7</a>

## Vlastníci, jiní oprávnění

Vlastnické právo	Podíl
Česká republika	
Příslušnost hospodařit s majetkem státu	Podíl
Diplomatický servis, Václavské náměstí 816/49, Nové Město, 11000 Praha 1	

## Nesoulady

Popis	Řízení
Nesoulad zobrazení obvodu budovy se skutečným stavem	<a href="#">ZDŘ-892/2023-101</a>

## Způsob ochrany nemovitosti

Název
ochr.pásma nem.kult.pam.,pam.zóny,rezervace,nem.nár.kult.pam

## Seznam BPEJ

Parcela nemá evidované BPEJ.

## Omezení vlastnického práva

Nejsou evidována žádná omezení.

## Jiné zápisy

Typ

Změna výměr obnovou operátu

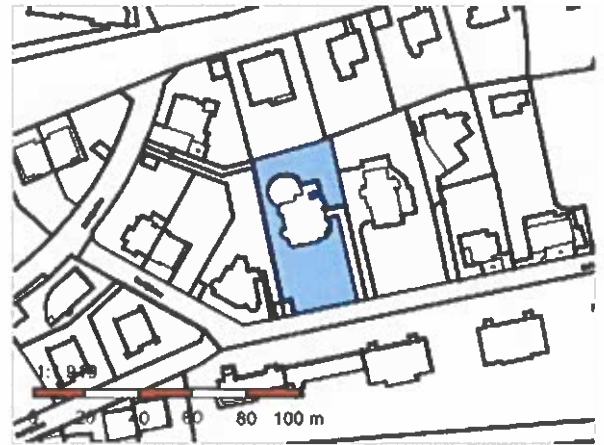
✓<sup>2</sup> Řízení, v rámci kterých byl k nemovitosti zapsán cenový údaj

Nemovitost je v územním obvodu, kde státní správu katastru nemovitostí ČR vykonává [Katastrální úřad pro hlavní město Prahu, Katastrální pracoviště Praha](#) <sup>2</sup>

Zobrazené údaje mají informativní charakter. Platnost dat k 08.07.2024 17:00.

## Informace o pozemku

Parcelní číslo:	<a href="#">3670/1</a>
Obec:	<a href="#">Praha [554782]</a>
Katastrální území:	<a href="#">Smíchov [729051]</a>
Číslo LV:	<a href="#">6612</a>
Výměra [m <sup>2</sup> ]:	1295
Typ parcely:	Parcela katastru nemovitostí
Mapový list:	<a href="#">DKM</a>
Určení výměry:	Ze souřadnic v S-JTSK
Druh pozemku:	zahrada



## Vlastníci, jiní oprávnění

Vlastnické právo	Podíl
Česká republika	
Příslušnost hospodařit s majetkem státu	Podíl
Diplomatický servis, Václavské náměstí 816/49, Nové Město, 11000 Praha 1	

## Nesoulady

Popis	Řízení
Nesoulad zobrazení obvodu budovy se skutečným stavem	<a href="#">ZDŘ-892/2023-101</a>

## Způsob ochrany nemovitosti

Název
ochr.pásmo nem.kult.pam.,pam.zóny,rezervace,nem.nár.kult.pam
zemědělský půdní fond

## Seznam BPEJ

BPEJ	Výměra
<a href="#">22644</a>	1275
<a href="#">24189</a>	20

## Omezení vlastnického práva

Nejsou evidována žádná omezení.

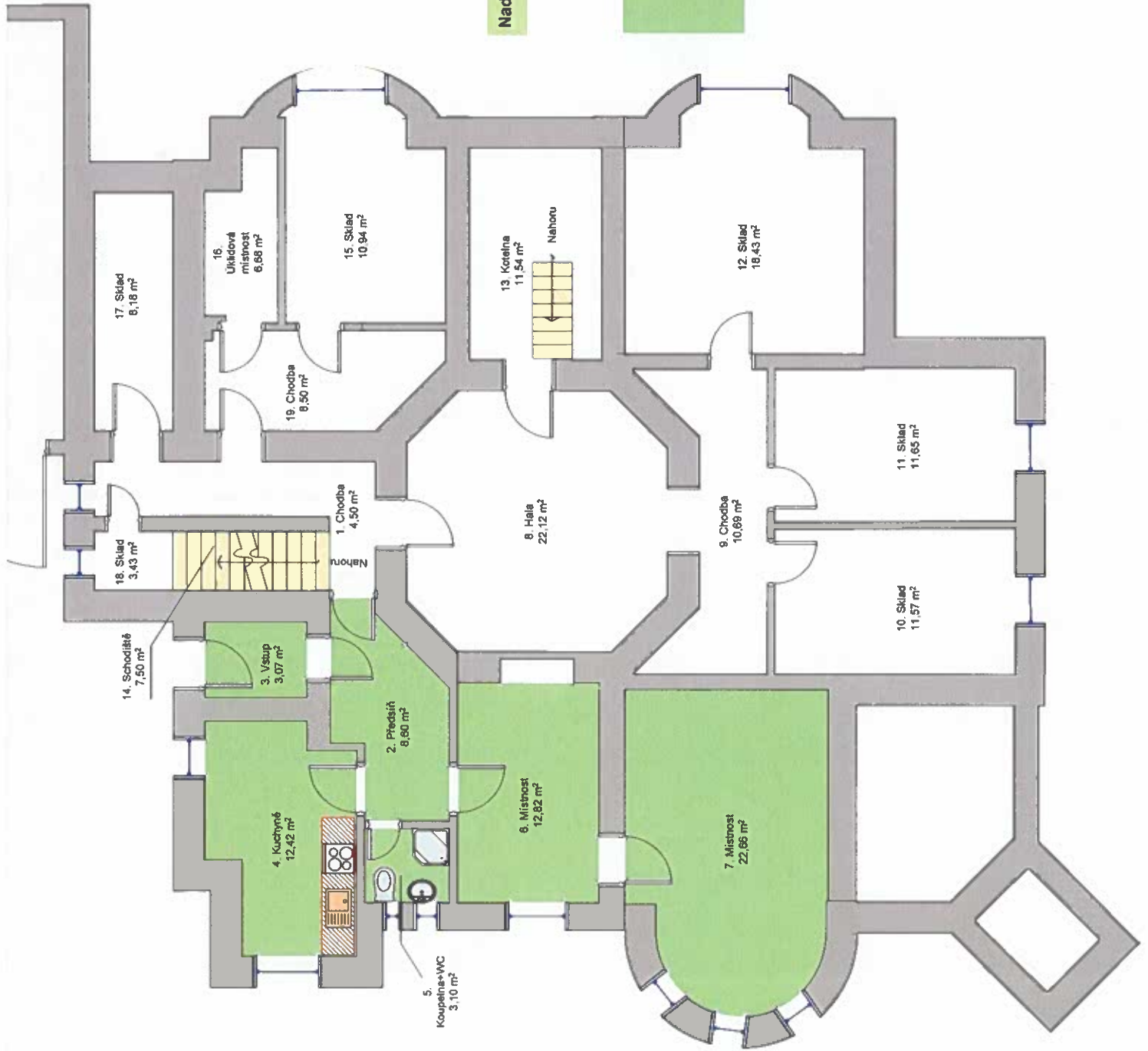
## Jiné zápisy

Nejsou evidovány žádné jiné zápisy.

📌 Řízení, v rámci kterých byl k nemovitosti zapsán cenový údaj

Nemovitost je v územním obvodu, kde státní správu katastru nemovitostí ČR vykonává [Katastrální úřad pro hlavní město Prahu, Katastrální pracoviště Praha](#)

Zobrazené údaje mají informativní charakter. Platnost dat k 08.07.2024 17:00.



**Nad Výšinkou 7/1325, Praha 5 – suterén**

**Suterén**

1. Chodba	4,50 m <sup>2</sup>
2. Předstíň	8,60 m <sup>2</sup>
3. Vstup	3,07 m <sup>2</sup>
4. Kuchyně	12,42 m <sup>2</sup>
5. Koupejna	3,10 m <sup>2</sup>
6. Místnost	12,82 m <sup>2</sup>
7. Místnost	22,66 m <sup>2</sup>
8. Chodba	22,12 m <sup>2</sup>
9. Chodba	10,69 m <sup>2</sup>
10. Sklad	11,57 m <sup>2</sup>
11. Sklad	11,65 m <sup>2</sup>
12. Sklad	18,43 m <sup>2</sup>
13. Kotelna	11,54 m <sup>2</sup>
14. Schodiště	7,50 m <sup>2</sup>
15. Sklad	10,94 m <sup>2</sup>
16. Sklad	6,68 m <sup>2</sup>
17. Sklad	8,18 m <sup>2</sup>
18. Sklad	3,43 m <sup>2</sup>
19. Chodba	8,50 m <sup>2</sup>

**Celkem** 198,40 m<sup>2</sup>

**20. Garáž** 42,10 m<sup>2</sup>

# PRŮKAZ ENERGETICKÉ NÁROČNOSTI BUDOVY

vydány podle zákona č. 406/2000 Sb. o hospodaření energií, a vyhlášky č. 78/2013 Sb. o energetické náročnosti budov

**Ulice, číslo:** Nad Výšinkou 1325/7, k.ú.

729051, p.č. 3669

**PSČ, místo:** 150 00, Praha

**Typ budovy:** jiný druh budovy

**Plocha obálky budovy:** 3716.44 m<sup>2</sup>

**Objemový faktor tvaru AV:** 0.44 m<sup>2</sup>/m<sup>3</sup>

**Celková energeticky vztážená plocha:** 1083.6 m<sup>2</sup>

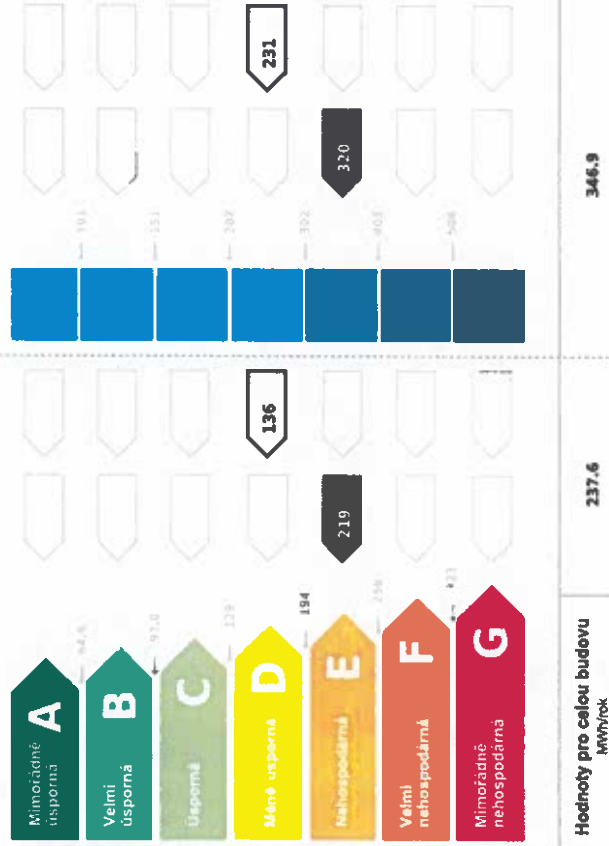


## ENERGETICKÁ NÁROČNOST BUDOVY

**Celková dodaná energie**  
(Energie na vstup do budovy)

**Neobnovitelná primární energie**  
(Vliv provozu budovy na životní prostředí)

Měrné hodnoty kWh/(m<sup>2</sup>·rok)

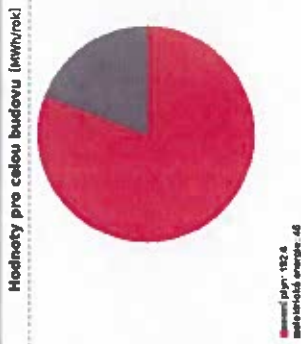


## DOPORUČENÁ OPATŘENÍ

Opatření pro	Stanovena
Vnější stěny:	<input checked="" type="checkbox"/>
Okna a dveře:	<input type="checkbox"/>
Střešní:	<input type="checkbox"/>
Podlahy:	<input type="checkbox"/>
Vytápění:	<input type="checkbox"/>
Chlazení/klimatizaci:	<input type="checkbox"/>
Větrání:	<input type="checkbox"/>
Přípravu teplé vody:	<input type="checkbox"/>
Osvětlení:	<input type="checkbox"/>
Jiné:	<input type="checkbox"/>

Popsat opatření je v protokolu průkazu a vyhodnocení jeřč Doporučení dopadu na energetickou náročnost je znázorněno šipkou

## PODÍL ENERGOINOSITELŮ NA DODANÉ ENERGI



## UKAZATELE ENERGETICKÉ NÁROČNOSTI BUDOVY

Uspornost	Obálka budovy	Vytápění	Chlazení	Větrání	Úprava vlhkosti	Teplá voda	Osvětlení
A	0.43	72.0	1.9	3.4	21.5	31.3	38.2
B	1.00	157	3.4	3.4	21.5	31.3	38.2
C	1.00	157	3.4	3.4	21.5	31.3	38.2
D	1.00	157	3.4	3.4	21.5	31.3	38.2
E	1.00	157	3.4	3.4	21.5	31.3	38.2
F	1.00	157	3.4	3.4	21.5	31.3	38.2
G	1.00	157	3.4	3.4	21.5	31.3	38.2

**Zpracovatel:** Ing. Petr Žemla  
**Kontakt:** Hradliško 733, 289 12, Sedská  
(+420) 722 960 555 / projectstudio@emall.cz

**Osvědčení č.:** 651  
**Vyhotoveno dne:** 13.6.2016  
**Podpis:**

číslo dokumentu: